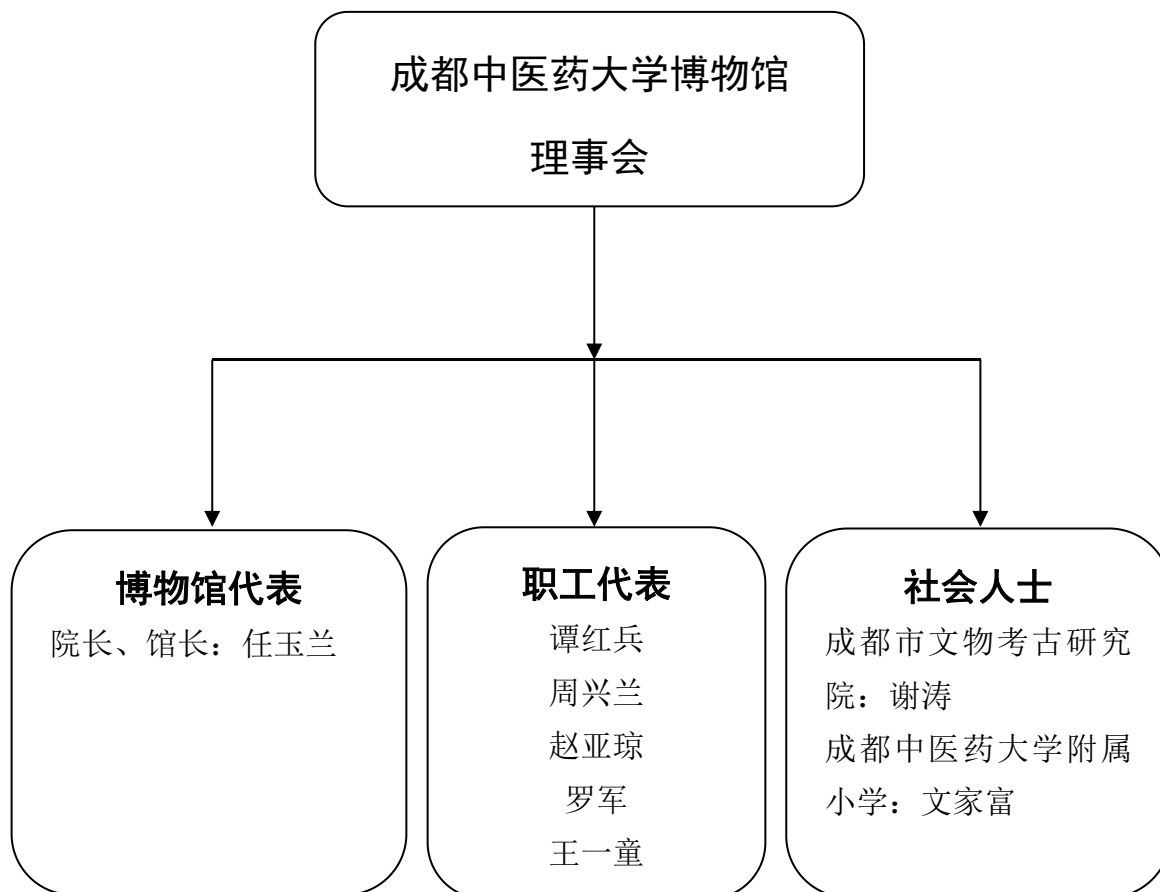


决策机构组成人员名录

成都中医药大学博物馆理事会是博物馆的决策机构，由馆长职工代表、社会人士组成，所有人员均具备文博或中医药文化领域的工作经验。理事会人员结构合理，负责博物馆日常事务的决策工作。



2、决策机构组成人员名录

姓名	性别	工作单位	职务	理事会 职务	学历	文博行业 工作年限
任玉兰	女	成都中医药大学博物馆	馆长	理事长	博士	8年
谢涛	男	成都市文物考古研究院	发掘部主任	副理事长	硕士	31年
文家富	男	成都中医药大学附属小学	校长	副理事长	硕士	8年
谭红兵	男	成都中医药大学博物馆	主任	副理事长	本科	32年
周兴兰	女	成都中医药大学博物馆	党政办公室主任	理事	博士	5年
赵亚琼	女	成都中医药大学国学院	科长	理事	硕士	5年
罗军	男	成都中医药大学国学院	科长	理事	硕士	5年
王一童	男	成都中医药大学国学院	讲师	理事	博士	4年